

hellio

Contrôle CEE

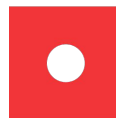
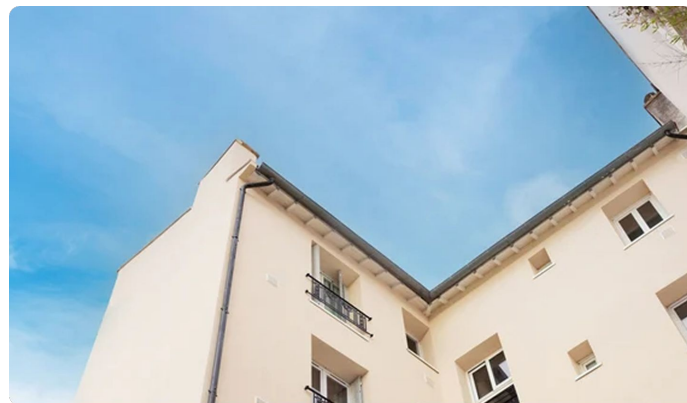
Web-conférence du 25 juin 2026



helio

Sommaire :

- 1 Introduction & contexte réglementaire
- 2 Un contrôle en copropriété : que faut-il prévoir ?
- 3 Les 2 types de contrôles en copropriété
- 4 Les non-conformités récurrentes
- 5 Pour aller plus loin
- 6 Exemple de non conformités
- 7 Questions & réponses



Introduction & contexte réglementaire


L'Arrêté du 28 septembre 2021


Encadrement des opérations de rénovation énergétique globale (CEE) :

 **Contrôle COFRAC**
Inspections obligatoires par des organismes indépendants et accrédités.

 **Impartialité totale**
Aucun lien d'intérêt toléré entre l'auditeur, l'AMO, les artisans et le bénéficiaire.

Deux objectifs majeurs

 **Lutte contre la fraude**
Sécuriser le dispositif CEE, garantir des primes réalistes et éliminer les dossiers fantômes.

 **Respect des règles de l'art**
Protéger les bénéficiaires en garantissant la qualité réelle et durable des travaux.

Un contrôle en copropriété : que faut il prévoir ?

Éléments contrôlés

Parties communes :

- Sous sols
- Combles
- Toiture Terrasse
- Façades

Equipements communs :

- Local chaufferie
- Caisson VMC

Parties privatives :

- Menuiserie
- Bouche d'extraction VMC
- Robinets thermostatiques

Bonnes pratiques

Présence gestionnaire
et/ou

Présence d'un copropriétaire

Prévoir l'accès à l'ensemble des parties communes

- Combles
- Toiture terrasse
- Local chaufferie
- Sous sols

Prévoir l'accès à un échantillon de logement selon la
méthode 3CL DPE 2021

Prévoir la disponibilité des pièces du dossier CEE

Les 2 types de contrôles en copropriété

Contrôles mono geste

Travaux : Points de contrôles par typologie de travaux

- Type de matériaux utilisé
- Epaisseur de l'isolant installé
- Vérification du coefficient de résistance thermique (R)
- Surface de l'isolant installé

Pièces administratives :

Contrôle des pièces constitutives du dossier CEE (devis/ordres de services, facture/PV de réception ...)

Contrôles rénovation globale

Phase audit :

- Contrôle de l'état initial du bâtiment
- Comparaison avec les données de l'audit
- Vérification du respect réglementaire de l'audit énergétique

Travaux :

- Contrôle du bouquet de travaux
- Travaux réalisés = préconisations de l'audit
- Travaux réalisés dans les règles de l'art

Pièces administratives :

Contrôle des pièces constitutives du dossier CEE (audit énergétique, pièces spécifiques à la rénovation globale).

Les non-conformités récurrentes :

Audit réglementaire

Avant travaux : Contrôle donnée

- Écart de surface (SHAB, surface déperditive)
- Absence de préconisation chiffrée (m², équipements)

Après travaux : Écarts réalisation

Les travaux ne répondent pas aux préconisations de l'audit :

- Bouquet incomplet ou non réalisé
- Quantités différentes de l'audit
- Non-respect des préconisations techniques

Lot enveloppe

Surface : Écart > 10 % entre réel et facture.

Sécurité Incendie : Écarts au feu non respectés.

Points singuliers : Isolation des poutres oubliée.

Réseaux : Évacuations/conduits noyés dans l'isolant.

Lot CVC

Calorifugeage : Isolation partielle ou absente.

Air neuf : Absence d'entrées d'air en pièces de vie.

Air extrait :

- Conduit de hotte raccordé à l'extraction.
- Bouche d'extraction obstruée.

Attention : Une non-conformité peut entraîner le rejet du dossier et le non-paiement de la prime, ou impacter les délais de traitement et de paiement.

hellio

Pour aller plus loin :



Guide contrôle Hellio

[Consulter le guide PDF](#)



Le blog des Pro

[Découvrir les articles](#)

Nos blogs spécifiques

- BAR-EN-101 : [Isolation des combles et plafonds](#)
- BAR-EN-102 : [Isolation des murs](#)
- BAR-EN-102 : [Déclarer vos surfaces isolées éligibles CEE](#)
- BAR-EN-103 : [Isolation des planchers bas](#)

Coup de pouce chauffage : [En savoir plus](#)

Coup de pouce rénovation globale : [En savoir plus](#)

Préparer ses contrôles COFRAC : [En savoir plus](#)



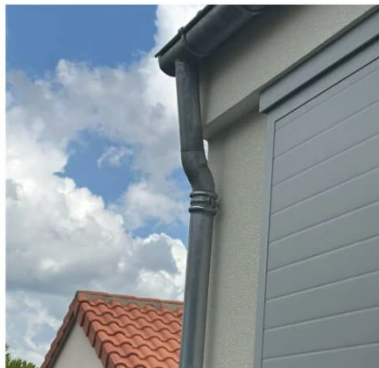
Exemple de non conformités à retrouver dans nos blogs :

BAR-EN-102 : isolation des murs



Non conforme

Gouttière incorporée dans l'isolation



Conforme

Gouttière fixée par-dessus l'isolation

BAR-EN-103 : isolation d'un plancher



Non conforme

Poutres non isolées



Non conforme

Poutres non isolées

Questions

Réponses



Contact



Dimitri Copin

Responsable d'équipe -
Partenariat Logement

dcopin@hellio.com



Christopher Favier

Responsable Audit CEE

cfavier@hellio.com

hellio

50 rue Madame de Sanzillon
92110 Clichy

copropriete.hellio.com

Hellio Copropriété

habitatcollectif@hellio.com
01 84 80 06 71

